



镁凝胶粉

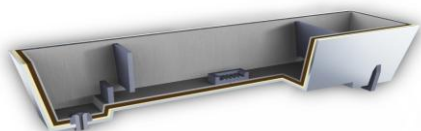
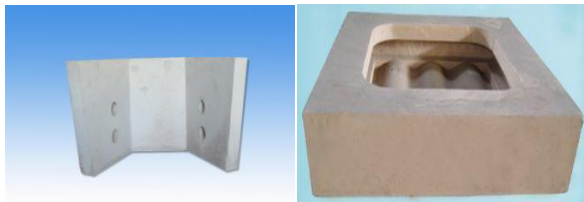
1 产品介绍及特点

镁硅胶粉采用高纯活性氧化镁微粉、硅微粉和分散剂配合制备而成的一种新型结合剂，该结合剂广泛用于碱性镁质浇注料中，利用活性氧化镁和二氧化硅水化反应形成镁硅结合键，提高各项指标性能。

加入适量的镁质结合剂能有效改善镁质浇注料常温物理性能，提高其抗渗透性能和抗热震性能；在镁质结合剂加入量为 7wt% 时的效果比原有镁质浇注料好，特别表现在高温性能方面。

2 产品用途

中间包中的镁质挡渣堰，湍流控制器，镁质涂料或镁质干振料等



3 产品图片



4 包装、贮存以及保质期

包装采用根据客户要求的方式（25kg 纸/塑编袋、1 吨吨袋等），以方便运输、保存和使用。

为了将产品保存更长时间，达到最佳使用效果，我们建议您尽量不要更换原包装，并在贮存期保护好外包装，以便减小外部潮湿空气对产品质量和储存期的影响。

产品存储及保质期：在干燥条件下储存，3-6 个月内铝凝胶微粉性能保持稳定。



镁凝胶粉

5

理化指标

镁硅凝胶粉	化学分析					粒度分布
化学指标	MgO	SiO ₂	Al ₂ O ₃	Fe ₂ O ₃	CaO	D50
标准值	78-85	10-15	≤0.5	≤0.3	≤0.5	1.5μm

以上典型值为公司实际生产平均值（以公司检测标准为准）。公司有权根据内部技术进步发展更改生产数据



6

证书



7

物流运输



8

联系方式

浙江自立氧化铝材料科技有限公司
地址: 浙江省绍兴市上虞区百官街道百谢路 338 号
电话: +86-0575-82112629
传真: +86-0575-82112629
Email: sales@zilialutech.com
网址: www.zilialutech.com

Zili USA LLC
地址: 100 Ali Street, Pittsburgh, PA, 15215, USA
电话: +001-412-418-6676
Email: jsum@ziliref.com